



Entry  
Exit  
System

前往  
欧洲旅行

## 一款更加高效的现代化 欧洲边境管理系统

**出入境信息系统 (EES)** 是欧洲新推出的边境管理系统, 用于在非欧盟公民每次跨越29个欧洲国家的外部边界进行短期停留时, 登记其信息。

EES 已于 2025 年 10 月 12 日在使用该系统的欧洲国家的对外边境口岸逐步推广, 并于 **2026 年 4 月 10 日** 全面投入运行。

EES 完全实现自动化和数字化, 取代欧洲大部分地区的人工护照盖章流程。



# 前往欧洲旅行 申根区

## 哪些欧洲国家使用 EES?

奥地利、比利时、保加利亚、克罗地亚、捷克、丹麦、爱沙尼亚、芬兰、法国、德国、希腊、匈牙利、冰岛、意大利、拉脱维亚、列支敦士登、立陶宛、卢森堡、马耳他、荷兰、挪威、波兰、葡萄牙、罗马尼亚、斯洛伐克、斯洛文尼亚、西班牙、瑞典和瑞士。

塞浦路斯和爱尔兰将继续采用人工护照盖章方式。

## 哪些人需要在 EES 登记?

使用 EES 前往欧洲国家旅行并短期停留 (在 180 天的期限内最多停留 90 天) 的非欧盟公民, 无论其是否需要短期停留签证, 或是免签旅客。某些旅客可豁免登记 (请参见“豁免”部分)。

EES 不会对能够在整个欧洲自由出行的人员提出任何新的要求 (请参见“豁免”部分)。

## EES 会收集哪些数据?

- 旅行证件上的个人资料, 如全名、出生日期、国籍;
- 在使用 EES 的欧洲国家每次出入境的日期和地点;
- 生物特征数据, 如面部图像和/或指纹;
- 拒绝入境信息 (如适用)。

## 查看您能停留的时间

您可以通过 EES 在线工具查看您仍然可以在使用 EES 的欧洲国家境内停留的天数, 该工具可见于 <https://travel-europe.europa.eu> 或某些对外过境站。

## 为什么要引入 EES?



EES 将现代化边境检查过程, 因此逐步减少边境等待时间。



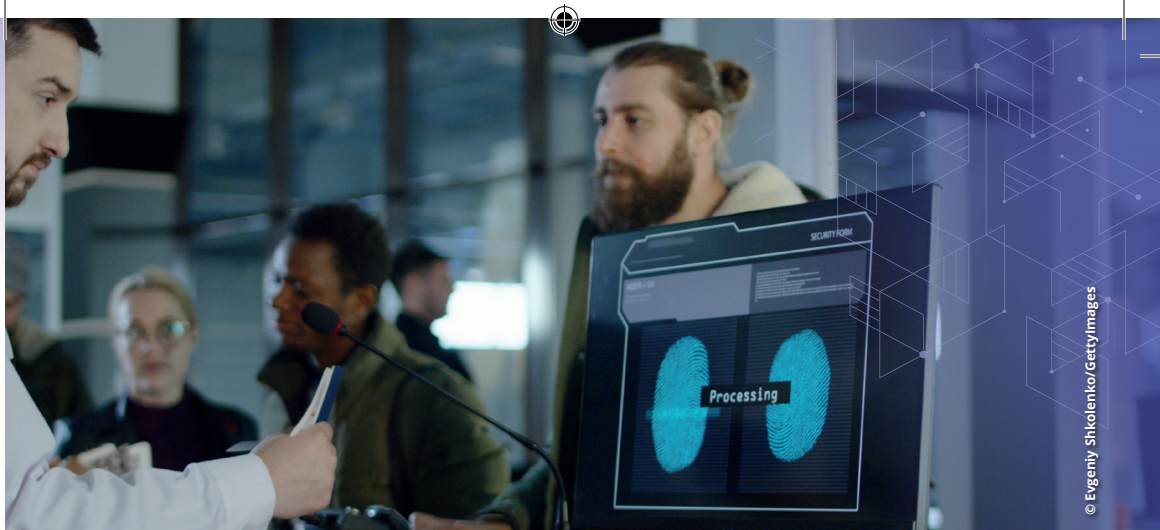
EES 可轻松识别不符合入境和停留条件的非欧盟公民, 以及超期滞留申根区的人员。



EES 将加强欧洲边境安全。



EES 使持有生物特征护照的旅客能够自助通过配备自动边检系统的口岸。



© Evgeniy Shkolenko/Getty Images

## 隐私

旅客数据的收集和存储将完全依照欧盟数据保护规则和权利执行。有关数据保护以及如何行使这方面权利的详细信息(包括要求访问或更正与您有关的数据的权利), 请访问 <https://travel-europe.europa.eu/ees/data-held-by-ees>



### 谁可以访问旅客的数据?

- 使用 EES 的欧洲国家的边境、签证和移民机构;
- 使用 EES 和 Europol 的欧洲国家的执法机构;
- 在严格条件下, 旅客的数据方可传输至欧盟境内或境外的其他国家, 或传输给某一国际组织;
- 运输承运商——仅用于核实短期停留签证持有者是否已用尽其签证批准的入境次数。

## 国家便利化方案

使用EES的欧洲国家可制定国家便利化方案, 为经常前往欧洲的非欧盟公民简化过境手续。这些方案可能适用于一个或多个欧洲国家。

如需了解您是否符合某项国家便利化方案的适用条件, 请访问 <https://travel-europe.europa.eu>。

## 豁免情形

EES 将不适用于\*：

- 使用 EES 的欧洲国家公民以及塞浦路斯和爱尔兰公民
- 持有居留卡且与欧盟公民存在直系亲属关系的非欧盟公民
- 持有居留卡或居留证的非欧盟公民，且与可以在欧洲自由通行的非欧盟公民存在直系亲属关系
- 作为公司内部调动的一部分或出于研究、学习、培训、志愿服务、学生交换计划或教育项目和互惠生项目等目的前往欧洲旅行的非欧盟公民
- 居留证和长期居留签证持有人

- 安道尔、摩纳哥、圣马力诺公民，以及持有梵蒂冈城国或圣座签发护照的人员
- 免于边境检查或享有特定边境检查特权的人员
- 持有当地有效的边境通行证的人员
- 国际联运旅客列车及货运列车乘务人员

\*该列表并非详尽无遗

查看 EES 的完整豁免列表，请访问



<https://travel-europe.europa.eu>