

# Lekcja II

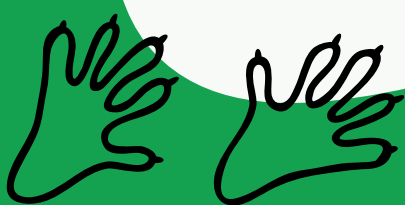
## Czyj to ślad?



Las o każdej porze roku jest pełen przygód. Uważnie badając pozostawione ślady można rozpoznać poszczególne gatunki osobników.

### 1. Wielkość

mierzenie tropu:  
szerokość i długość  
\*zwróć uwagę na  
pazury!



### 2. Budowa

będzie różniła się  
w zależności od gatunku  
naszego osobnika. Szukaj:  
odbicia pazurów, odbicia  
opuszki palcowej,  
racy, odbicia krawędzi  
racy.



### 3. Układ

sposób poruszania się  
w układzie tropów, jeśli widzisz np.:

- \*skoki - wiewiórka
- \*układ dwójkowy - kuna
- \*linia łamana - borsuk, bóbr
- \*układ liniowy lub nieregularny  
- lis, wilk, pies.



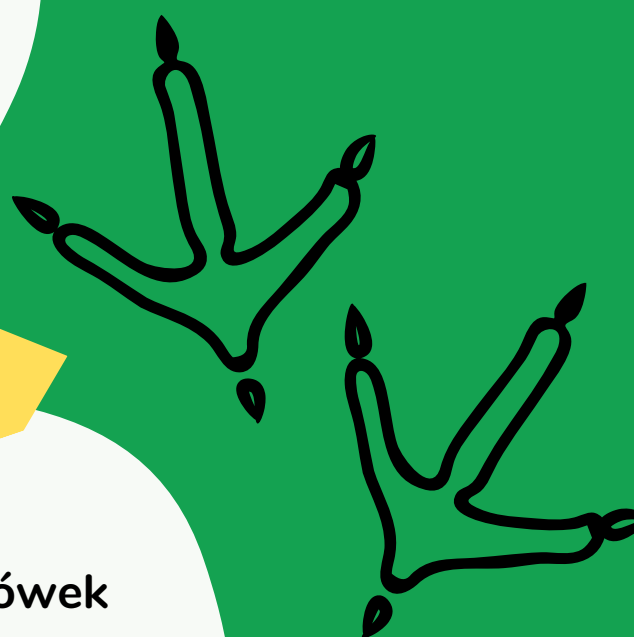
### 4. Analiza

odległości między tropami  
w układzie tropów.  
\*Dowiesz się dzięki temu  
np. czy był to jeden czy  
więcej osobników  
lub stado.



### 5. Położenie

miejsce znalezienia  
tropów - ale uwaga!  
Należy pamiętać, że tą  
samą trasą może podążać  
nawet kilka różnych  
gatunków.



### 6. Pomoce

- linijka
- notesik i ołówek
- aparat fotograficzny lub  
telefon komórkowy
- mapa/kompas/GPS.



# MAŁA WATAHA