

1 września  
2022

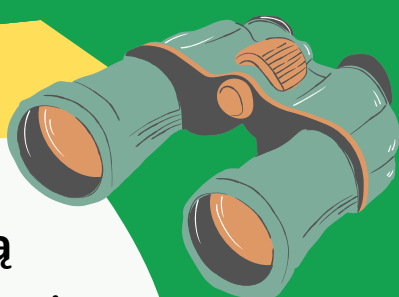
# Lekcja I

## Budowa mapy

Mapą nazywamy obraz graficzny dowolnej powierzchni Ziemi lub jakiegoś ciała niebieskiego.

### 1. Tytuł

jest wskazówką mówiącą o czym jest mapa i co można na niej zobaczyć.



### 2

### Orientacja

lub inaczej róża kompasowa - określa orientację kierunków.



### Data

### 3.

to dla nas informacja mówiąca kiedy mapa została stworzona, a to wpływa na wiarygodność jej danych.



### 4.

### Autor

ktoś, kto stworzył mapę.

### 5. Legenda

to odpowiedź zawierająca informację o tym co oznaczają symbole i kolory na mapie.

### 6. Skala

powie nam skąd pochodzą informacje z mapy.

1mm=50km



### 7. Źródło

skrywa informację na temat odległości na mapie w porównaniu do tej rzeczywistej.



#LekcjeWatahy

# MAŁA WATAHA

www.strazgraniczna.pl