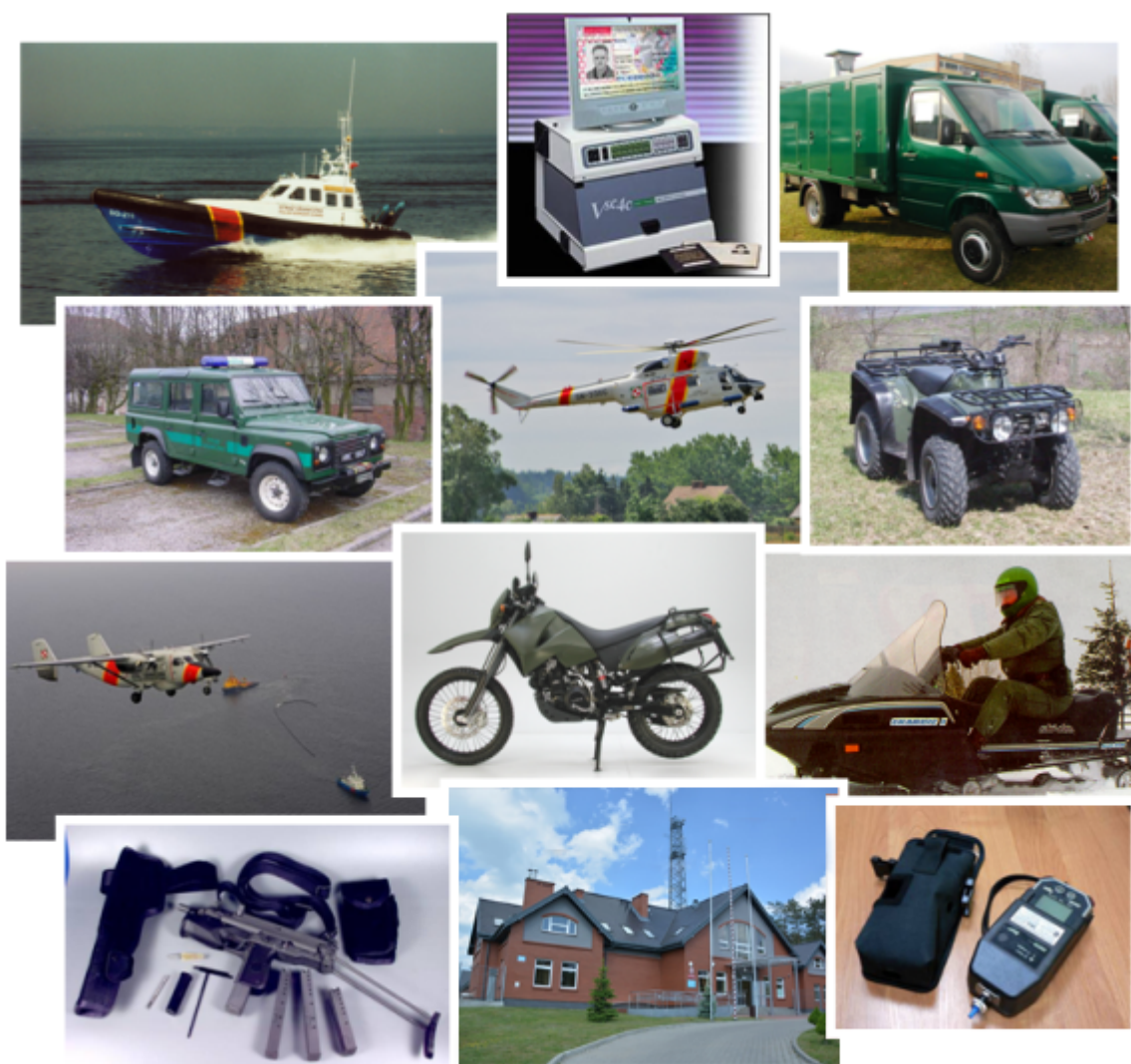


Komenda Główna Straży Granicznej

<http://strazgraniczna.pl/pl/logistyk/wyposazenie-i-infrastru/2561,Wyposazenie-i-infrastruktura.html>
2018-05-24, 00:25

Wyposażenie i infrastruktura

Autor : Leszek Dąbrowski
14.05.2008 [Wersje dokumentu](#)



Straż Graniczna jest jedną z najnowocześniejszych polskich formacji mundurowych. Dysponuje m.in. samochodami terenowymi typu Land Rover, Jeep czy Mitsubishi. Funkcjonariusze poruszają się też na czterokołowych motocyklach TRX, IPS i Kymco oraz na zwykłych motocyklach, w tym na austriackich KTM-ach.

Na terenach, na które nie można wjechać pojazdami mechanicznymi, Straż Graniczna pełni służbę na koniach. Zimą zaśnieżone tereny patroluje na nartach i skuterach śnieżnych.

Granicę morską chronią nowoczesne okręty patrolowe, wykorzystuje się również łodzie pontonowe typu "Strażnik". Wód Bałtyku strzeże nawet piękny żaglowy jacht.

Straż Graniczna wznosi się także w chmury. Z nieba granicy chronią samoloty "Wilga", M-28 "Skytruck" i "Mewa" oraz śmigłowce "Kania" i "Sokół".

Spektakularnym wyposażeniem są pojazdy obserwacyjne przeznaczone do patrolowania terenu, wykrywania i rozpoznawania obiektów, rejestracji na taśmie wideo wyników prowadzonej obserwacji i określania współrzędnych położenia obiektu. Samochody są przystosowane do jazdy po każdym terenie i w każdych warunkach pogodowych. Mogą pracować bez przerwy przez co najmniej 8 godzin.